

Escuela de Ciencias Exactas y Naturales

Licenciatura en Ingeniería Informática

Grados académicos disponibles

Licenciatura

Descripción

Licenciatura en Ingeniería Informática con una formación generalista de la Informática. Actualmente, el estudiante puede elegir los cursos que desea llevar de la oferta de las otras licenciaturas. Todas las asignaturas son 100% virtuales y asincrónicas. Los procesos de aprendizaje se realizan utilizando una plataforma de aprendizaje y un seguimiento de los tutores en todas las semanas de los cursos.

Requisitos de ingreso

Requisitos de ingreso:

Cumplir con los requisitos de admisión a la UNED

Podrán ingresar al nivel de licenciatura únicamente las personas que cuenten con grado de Bachillerato de las siguientes instituciones:

Bachillerato en Ciencias de la Computación e Informática, otorgado por universidades estatales o privadas reconocidas por Consejo Nacional de Rectores (CONARE) o el Consejo Nacional de Enseñanza Superior (CONESUP).

Bachillerato en Ciencias de la Computación e Informática, otorgado por universidades estatales o privadas reconocidas por Consejo Nacional de Rectores (CONARE) o el Consejo Nacional de Enseñanza Superior (CONESUP).

Habilidades y características deseables

Habilidad y gusto por la lógica matemática, la innovación y el desarrollo de problemas en las organizaciones.

Interés por el desarrollo tecnológico.

Capacidad para desempeñarse de manera efectiva en equipos de trabajo multidisciplinarios y multiculturales.

Capacidad analítica.

Capacidad de aprender a aprender.

Contar con interés en temas tecnológicos de forma generalista.

Tareas típicas del estudiante

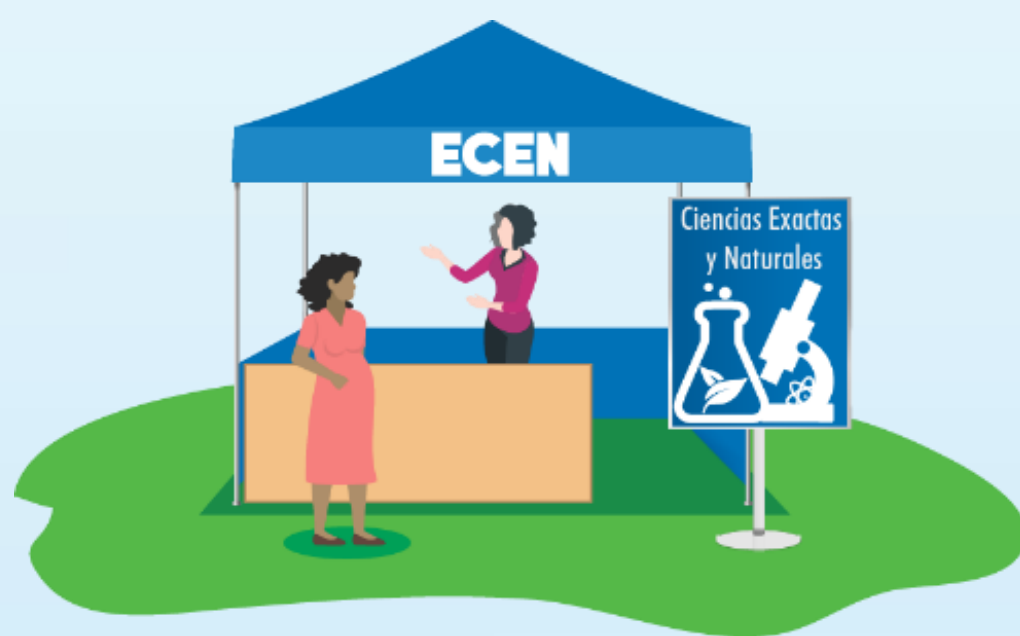
Resuelve problemas y casos propios de la disciplina y de cada especialidad de la licenciatura.

Participa en foros de discusión analizando diversos temas atinentes a su especialidad.

Resuelve tareas y casos relacionados con su área de especialización.

Participa en los espacios virtuales de aprendizaje y aplica las normas de netiqueta.

Resuelve proyectos en grupos de forma colaborativa, tomando en cuenta las mejores prácticas y estándares de la industria.



Escuela de Ciencias Exactas y Naturales

Licenciatura en Ingeniería Informática

Tareas típicas del estudiante

- Analiza lecturas en inglés, de acuerdo con su área de especialización.
- Participa en proyectos de investigación afines a su disciplina.
- Utiliza las tecnologías de la información y comunicación (TIC).
- Participa en eventos y actividades académicas.
- Formula soluciones a casos prácticos de acuerdo con su especialidad.
- Formula el TFG como un proyecto de investigación y redacta y defiende sus resultados.

Perfil de salida

- Gestiona procesos TIC.
- Ejecuta procesos de Ingeniería de Requerimientos, Modela soluciones informáticas.
- Líder de proyectos TIC, Gestiona procesos TIC.
- Ejecuta procesos de Ingeniería de Requerimientos,
- Administra personal a cargo,
- Gestiona la configuración de software
- Administra usuarios.
- Elabora y documenta procesos TIC.
- Gestiona la configuración de software.
- Negociación.

Mercado Laboral

- Líder técnico.
- Líder de proyectos.
- Dueño de producto.

Información contacto

Máster Roberto Morales Hernández.
(coordinador licenciaturas)

Teléfono: 2202-1827

Correo: robertomorales@uned.ac.cr

Sitio Web:

<https://www.uned.ac.cr/ecen/carrera/ii/89-l>